

Pur europe
FINEST EUROPEAN
HUMAN HAIR

Welcome to PUREurope

DE: Stellen Sie sich vor, wir würden edelstes Echthaar, optimale Komfortverarbeitung und modernstes Hairdesign zu einer unwiderstehlichen Collection verbinden – und diese dann anschließend noch einen Hauch besser machen. Unsere PUREurope Linie steht für Premium-Qualität, Exklusivität und absoluten Luxus. Alle Modelle bestehen aus feinstem Remy Echthaar europäischer Herkunft. Qualität, die man sieht und spürt. Entdecken Sie PUREurope.

EN: Imagine a combination of finest human hair, best wearing comfort and the most up-to-date hair designs gathered in an irresistible collection – and then take it to the next level. Our PUREurope line stands for premium quality, exclusivity and absolute luxury. All models are made of finest remy human hair of European origin. Quality that you can see and feel. Discover PUREurope!

FR: Imaginez-vous pouvoir allier un cheveu naturel de qualité supérieure, une finition et un confort exceptionnels et des coupes super modernes dans une collection irrésistible, et le tout en encore mieux. Notre ligne de produits PUREurope propose une qualité hors du commun et un luxe exclusif et incroyable. Tous les modèles sont en cheveux naturels de qualité Remy Hair minutieusement sélectionnés. Une qualité qui se voit et qui se sent au touché. Découvrez PUREurope.

IT: Si immagini se unissimo pregiatissimo capello vero, lavorazione estremamente confortevole e stile all'ultima moda in una collezione irresistibile – e la rendessimo ancora più perfetta. La nostra linea PUREurope è sinonimo di qualità eccellente, esclusività e puro lusso. Tutti i modelli sono in pregiato capello vero Remy di provenienza europea. Qualità che si vede e si tocca. Scopri PUREurope.

ES: Imagínate que combinaríamos el cabello humano más fino, el confort óptimo y el diseño más moderno para crear una colección irresistible, para después enriquecerla. Nuestra línea PUREurope es sinónimo de calidad superior, exclusividad y lujo absoluto. Todos los modelos están hechos del mejor cabello humano Remy de origen europeo. Calidad que puedes contemplar y palpar. Te invitamos a descubrir PUREurope.

RU: Представьте, что мы соединили воедино лучшие натуральные волосы, самые комфортные монтуры и самые стильные прически, чтобы создать неотразимую коллекцию, а затем сделали ее еще лучше. Наша линия PUREurope - это высочайшее качество, эксклюзивность и абсолютная роскошь. Все модели сделаны из лучших натуральных человеческих волос Remy европейского происхождения. Качество, которое вы можете увидеть и почувствовать. Откройте для себя PUREurope.

Ellen Wone



finest
european
human
hair

cosmo: styling variation

european human hair

finest
european
human
hair

juvia
★★★★

espresso mix, darkchocolate mix, chocolate mix, mocca mix,
bernstein mix, sandyblonde mix, champagne mix





finest
european
human
hair

mondo



espresso mix, **darkchocolate mix**, chocolate mix, **mocca mix**, bernstein mix,
sandyblonde mix, champagne mix



finest
european
human
hair

dia



espresso mix, darkchocolate mix, chocolate mix, mocca mix, bernstein mix,
sandyblonde mix, champagne mix





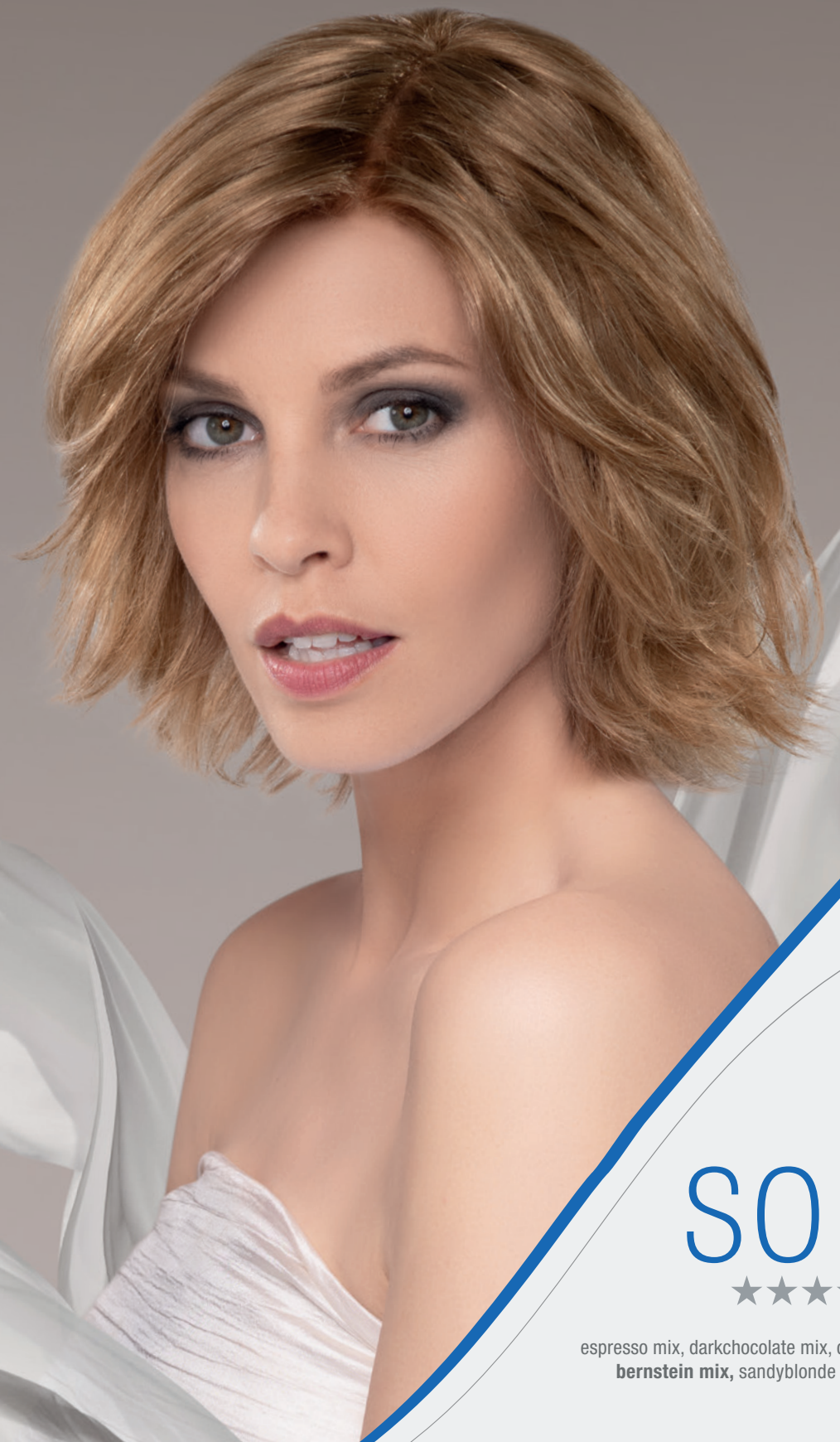
finest
european
human
hair

cosmo



espresso mix, darkchocolate mix, **chocolate mix**, mocca mix,
bernstein mix, sandyblonde mix, champagne mix





finest
european
human
hair

sole
★★★★

espresso mix, darkchocolate mix, chocolate mix, mocca mix,
bernstein mix, sandyblonde mix, champagne mix



expert care

for european human hair



HUMAN HAIR SHAMPOO:
Das selbstreinigende Shampoo bietet Pflege und Glanz für feinstes Echthaar. **The self-cleaning shampoo provides care and brilliance for finest human hair.**



HUMAN HAIR BALM:
Der Perücken-Balsam kräftigt und entwirrt das Haar. Er sorgt für gute Kämmbar- und Geschmeidigkeit. **The wig balm strengthens and untangles the hair. It ensures good combability and suppleness.**



HUMAN HAIR INTENSIVE RECOVERY MASK:
Die Intensivpflegemaske versorgt das Haar mit lang anhaltender Feuchtigkeit und wertvollen Nährstoffen. **The intensive care mask provides the hair with long-lasting moisture and adds valuable nutrients.**



ANTI STATIC SPRAY:
Das Anti-Statik-Spray erzeugt einen sanften Schutzfilm, der vor Aufladung und Reibung schützt. **The anti-static spray creates a smooth and silky protective film against frizz and friction.**



HUMAN HAIR CARE'N REPAIR:
Die Sprühpflege spendet dem Haar Feuchtigkeit, sorgt für Geschmeidigkeit und unmittelbaren Repair-Effekt. **The spray care moisturises the hair, provides suppleness, combability and an immediate repair effect.**



HAIR-TIP-LIQUID:
Das Hair-Tip-Liquid schützt strapaziertes Haar vor Spliss. Vitalität und Feuchtigkeit bis in die Spitzen. **The hair tip fluid protects stressed hair from split ends. Vitality and moisture up to the hair tips.**



STYLING CREAM:
Zuverlässiger Halt und natürlicher Look. Die Expertenwahl für individuelles Styling. **Reliable hold and a natural look. The expert's choice for individual styling.**

quality

★★★★★★
Monofilament + 100 % handgeknüpft
Monofilament + 100 % handmade

★★★★
Monofilament + Tresse
Monofilament + wefted

▮
Filmansatz
Lace front

S
Soft Top

overview



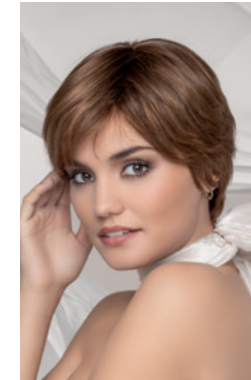
cosmo ★★★★★
page 10 – 11



dia ★★★★★
page 08 – 09



juvia ★★★★★
page 04 – 05



mondo ★★★★★
page 06 – 07



sole ★★★★★
page 12 – 13

colours

Jedes Modell ist in allen sieben Farbvarianten erhältlich. Jede PUREurope-Perücke ist ein individuelles Produkt, bei dem ausschließlich hochwertiges Remy Echthaar in seiner 100 % natürlichen Farbgebung verwendet wird. Aus diesem Grund kann die Haarfarbe von den Abbildungen leicht abweichen.

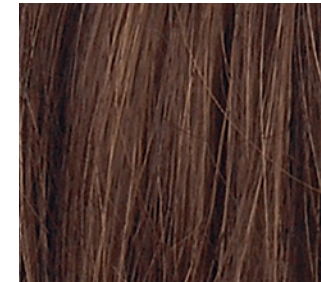
Every model is available in all seven colour varieties. Each PUREurope wig is an individual product using exclusively high quality remy human hair in its 100 % natural colouring. Therefore, the hair colour may slightly differ from the illustrations displayed below.



espresso mix
4.6.2



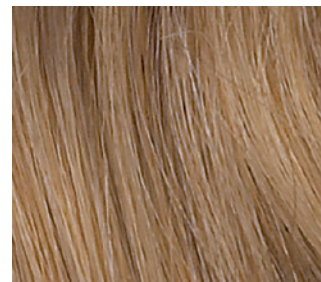
darkchocolate mix
4.33.6



chocolate mix
830.6



mocca mix
830.27



bernstein mix
12.20.27



sandyblonde mix
20.26.16



champagne mix
26.20

